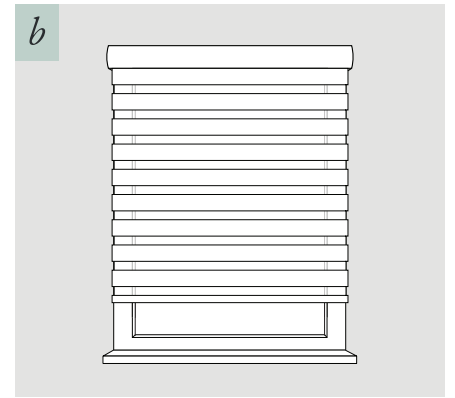
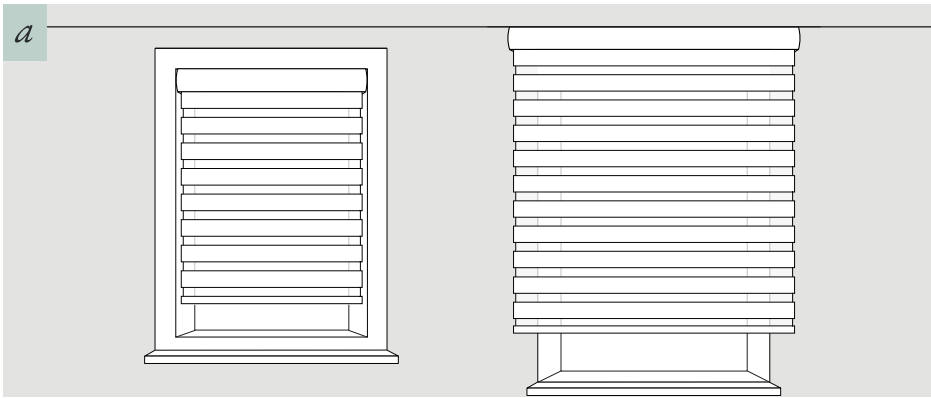


INTÉRIEUR AU CADRE

AU PLAFOND

AU MUR / SUR LE CADRE



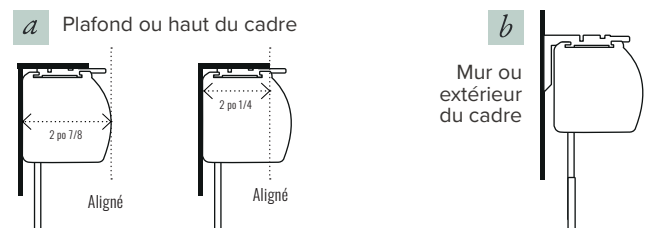
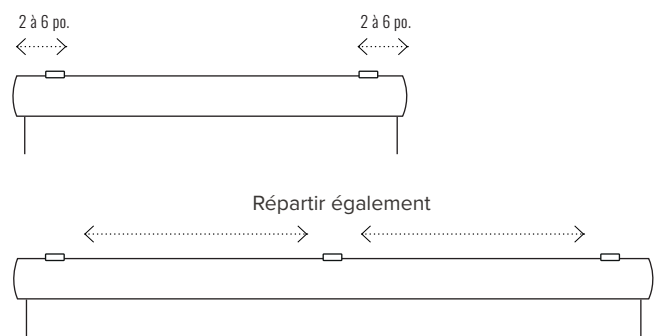
POSITION DES FIXATIONS

La bonne quantité de pièces est fournie selon la largeur de votre store.

Mesurez et marquez pour avoir au moins une fixation à chaque extrémité du store, entre 3 à 6 pouces du bord du store. Répartissez ensuite les autres fixations de manière égales entre celles des extrémités pour bien soutenir votre toile.

Installation intérieure au cadre : La profondeur est à votre discrétion. Si votre cadre a une profondeur d'au moins 2 po 7/8, vous pouvez poser les fixations de manière à ce que la partie blanche de la fixation soit alignée avec le bord du cadre. De cette manière, le bord de la cassette sera complètement camouflé à l'intérieur du cadre de la fenêtre.

Si vous avez moins de profondeur (min. 2 po 1/4 recommandé), vous pouvez aligner le haut de la cassette au bord du cadre. De cette manière, seule la partie bombée de la cassette sera visible de côté.

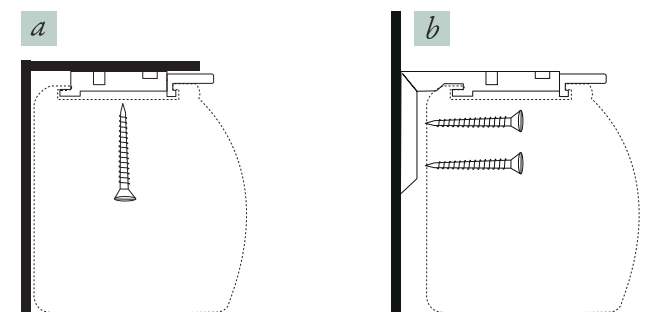


VISSAGE DES FIXATIONS

Intérieure / cadre : Visser chaque fixation au haut du cadre ou au plafond à l'aide d'une (1) vis.

Mur / sur le cadre : Visser la partie courte de la braquette au mur ou au cadre avec deux (2) vis.

Le bout de plastique blanc (pièce à ressort) devrait être à l'avant. Les crochets et le mécanisme à ressort devraient être visibles.

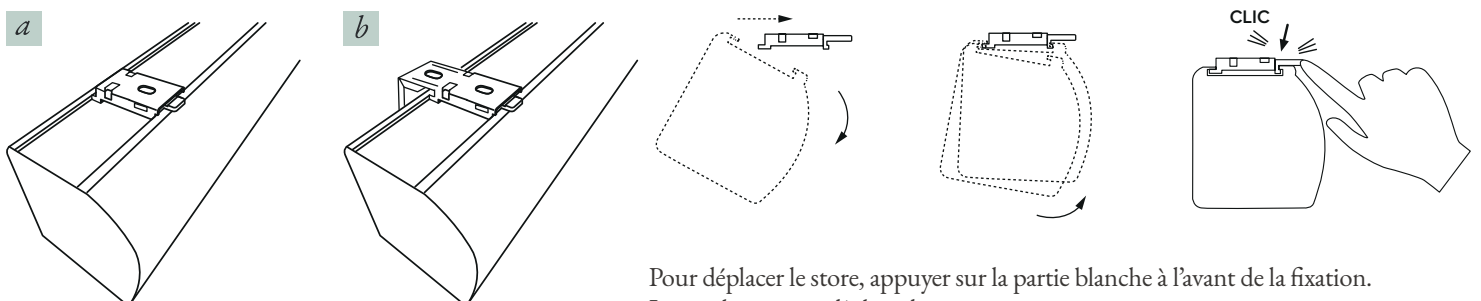


ACCROCHAGE DE LA CASSETTE

Pour un store très large, vous devrez être 2 personnes.

Les 2 modèles de fixations inclus avec les stores AVANTI fonctionnent sur le même principe. Des crochets maintiennent les stores en place.

Pour accrocher le store, reculer et incliner la cassette par en avant pour la coincer dans le crochet arrière. Une fois bien en place, remonter l'avant et pousser la cassette tout en appuyant sur la partie à ressort blanche pour la clencher.



Pour déplacer le store, appuyer sur la partie blanche à l'avant de la fixation. Le crochet avant relâchera la cassette.